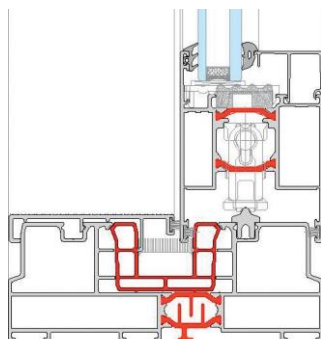


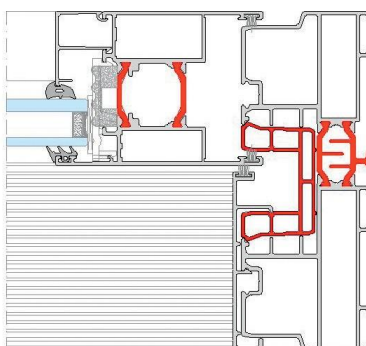
Caractéristiques

- Kolos HI est le premier système hyper-isolant pour portes coulissantes utilisant la technique d'isolation en labyrinthe brevetée par Blyweert Aluminium, la Spidertechnology[®]. Les caractéristiques spécifiques du système Kolos HI sont une liberté totale au niveau des dimensions, un confort maximal à l'utilisation et une robustesse exceptionnelle.
- Grâce à l'application des techniques de pointe pour la coextrusion et le concept d'isolation de la Spidertechnology[®], **Kolos HI atteint une valeur Uf** encore inégalée pour les systèmes de portes coulissantes, en confirmant ainsi Blyweert Aluminium dans son rôle d'innovateur.
- Bien que le poids maximum par ouvrant soit de 400 kg, le système Kolos HI conserve sa finesse naturelle. Ainsi, Kolos HI est 100% compatible avec le système de portes et de fenêtres Triton HI.
- Kolos HI propose des coulissants monorails, duo-rails et un système levant-coulissant.
- Kolos HI dispose en standard d'une fermeture à 5 points et peut être équipé de parcloles anti-effraction.
- Kolos HI vous offre le choix parmi plus de 400 couleurs RAL, disponibles en mat, brillant ou structuré et ce, en unicolor comme en bicolor.

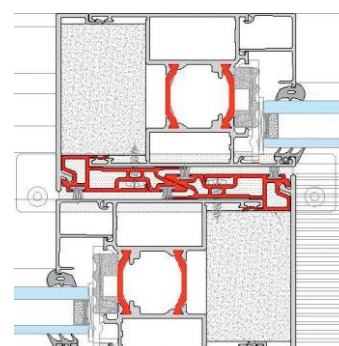
Kolos HI duo-rail
coupe verticale



Kolos HI duo-rail
coupe horizontale



Kolos HI
profilé de raccord

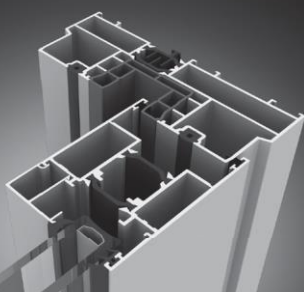


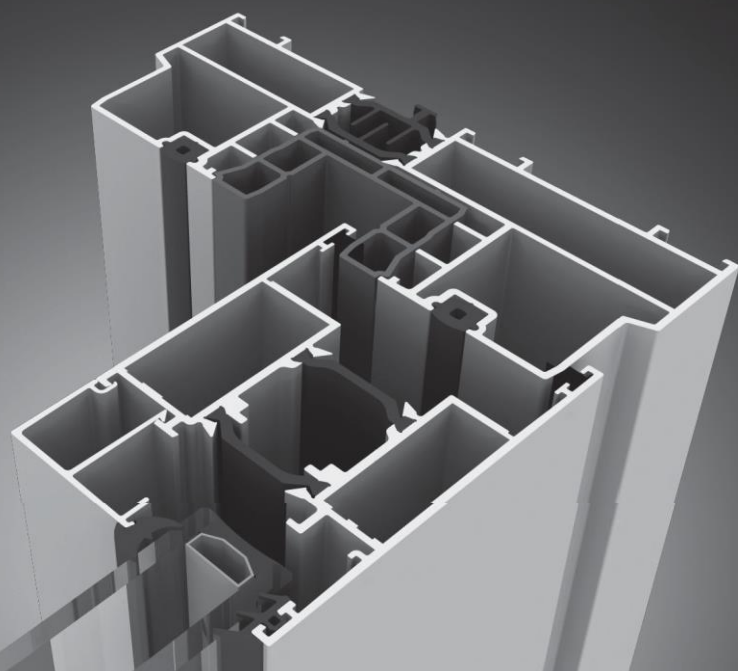
Caractéristiques techniques:

Profondeur des profilés	Dormant 159 mm Ouvrant 72 mm
Largeur vue minimale	Dormant 50 mm Ouvrant 77 mm Profilé de raccord 92 mm
Le poids maximum par ouvrant	200 kg ou 400 kg avec un système levant-coulissant
Hauteur de feuillure	22 mm
Vitrage	<ul style="list-style-type: none"> ■ avec joints de vitrage en EPDM ■ avec silicone neutre
Quincaillerie	Gorge Européenne un système levant-coulissant
Epaisseurs de vitrage	jusqu'à 56 mm

Performances:

Valeur thermique U _w	Coeff. U _w 1.39 W/m ² K (coulissant 2vtx 4000 x 2900 avec double vitrage 1.0 -0,05 Warm Edge)
---------------------------------	---





SYSTÈME HYPER-ISOLANT
DE PORTE COULISSANTE et
LEVANTE COULISSANTES EN
ALUMINIUM 169 mm

Kolos HI

Le premier système pour portes coulissantes
et levantes-coulissantes 169 mm

(max. 6,5m) avec la Spidertechnology® qui
répond à vos attentes les plus strictes.

Kolos HI

by

blyweert[®]
aluminium